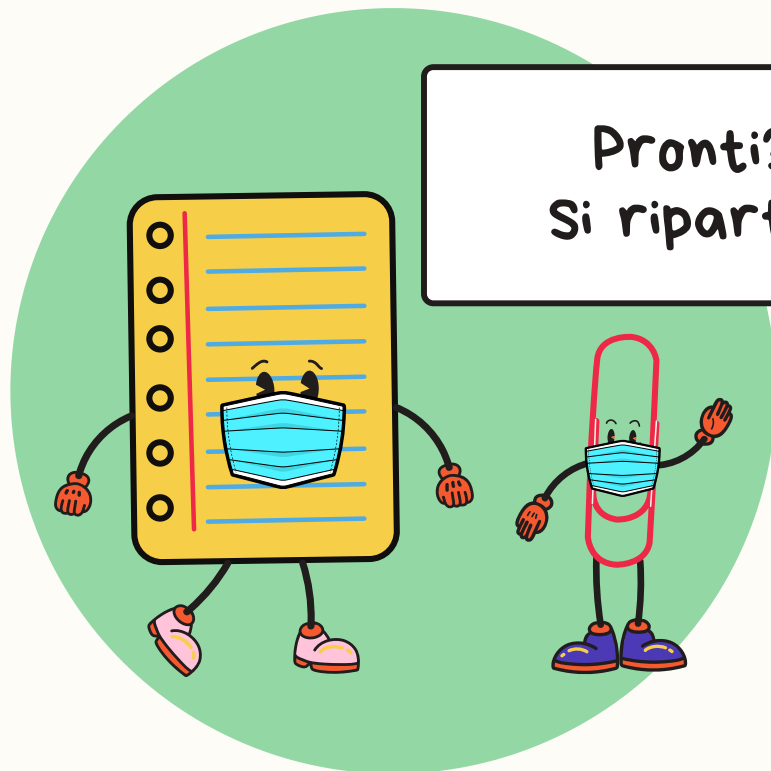
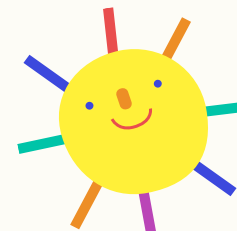


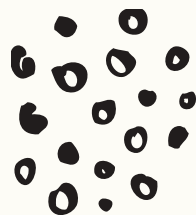


# A scuola in sicurezza

Dieci regole per studenti e famiglie



Pronti?  
Si riparte!



Settembre  
2021





# 1 Mascherina

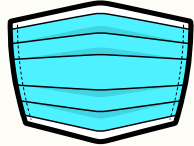


## OBBLIGATORIA PER TUTTI TRANNE

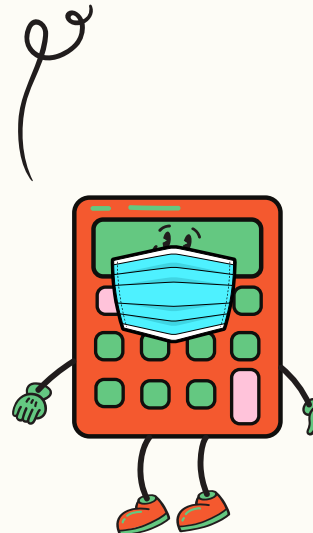
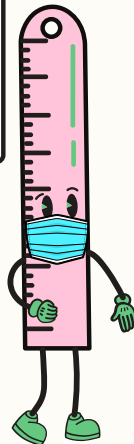
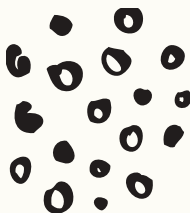
- a) i bambini della scuola dell'infanzia
- b) i soggetti con patologie o disabilità incompatibili con l'uso dei dispositivi

## NON OBBLIGATORIA

- c) durante il consumo del pasto, delle merende, di bevande
- d) durante l'esercizio di attività motorie



Tutto chiaro,  
Calc?

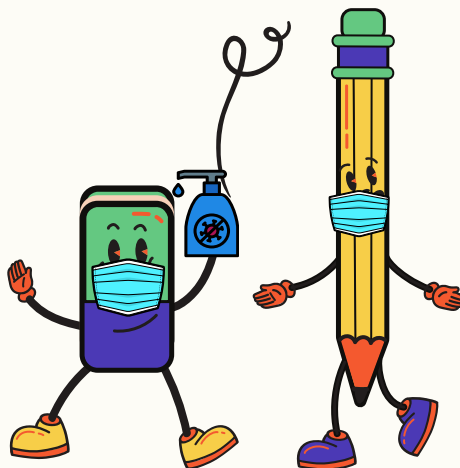
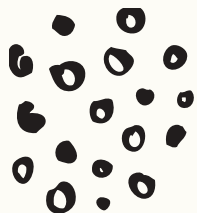


Certo, Rig!  
E non dobbiamo  
neanche comprarle!  
Le fornisce  
la scuola!

# ☆ 2 Gel igienizzante



La Scuola mette a disposizione idonei mezzi detergenti per le mani. Nei servizi igienici, sono posizionati distributori di sapone e le istruzioni per il corretto lavaggio delle mani, inoltre, nelle aule, negli uffici di segreteria, nei principali locali ad uso comune e in prossimità degli ingressi e delle uscite sono presenti distributori di gel igienizzante.



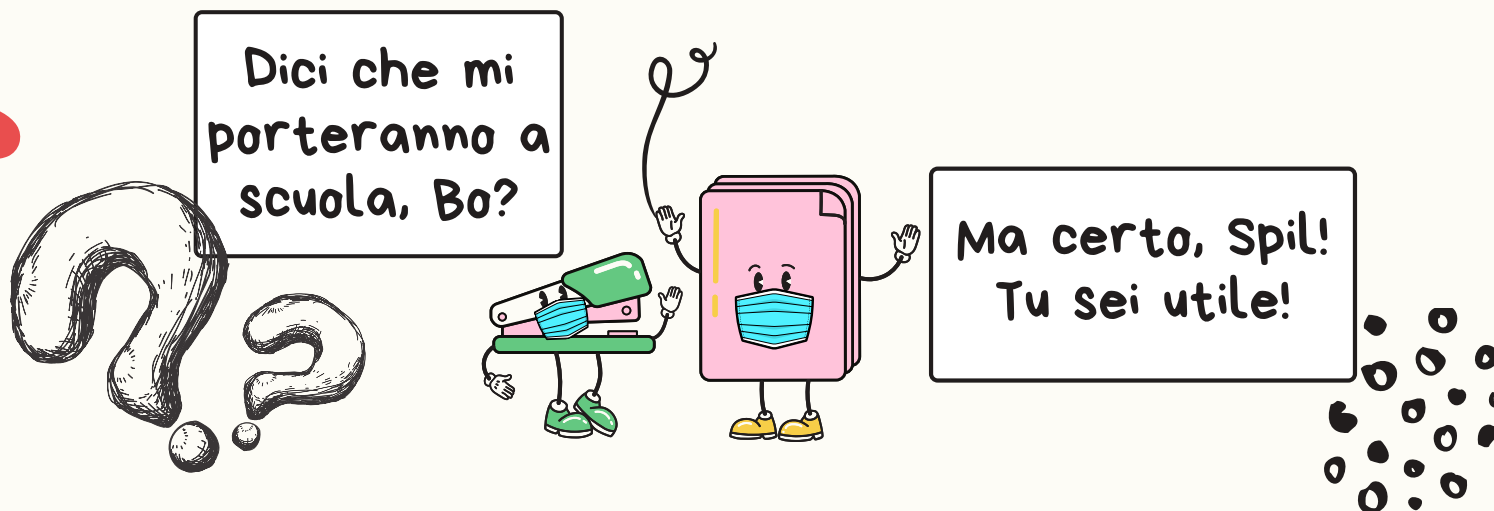
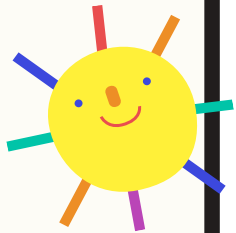
Porta sempre con te un flaconcino di gel per la disinfezione costante delle mani!



# ☆ 3 Il materiale



E' vietato portare a scuola materiale ed oggetti non strettamente necessari per lo svolgimento delle attività didattiche. Inoltre, il materiale non potrà essere lasciato a scuola, al termine delle attività giornaliere.



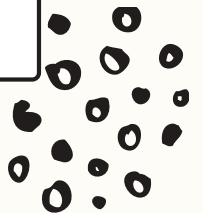
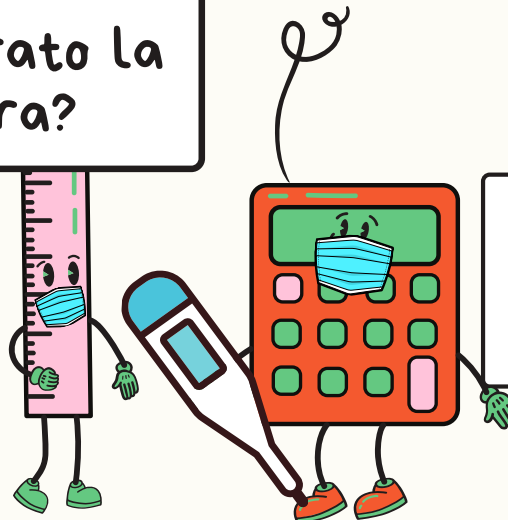
# ☆ 4 Monitoraggio dello stato di salute



Le studentesse e gli studenti devono monitorare con attenzione il proprio stato di salute in tutti i momenti della giornata e in tutti gli ambiti della propria vita personale e sociale. Le famiglie sono chiamate alla massima collaborazione nel monitoraggio dello stato di salute di tutti i loro componenti.

Calc, hai misurato la temperatura?

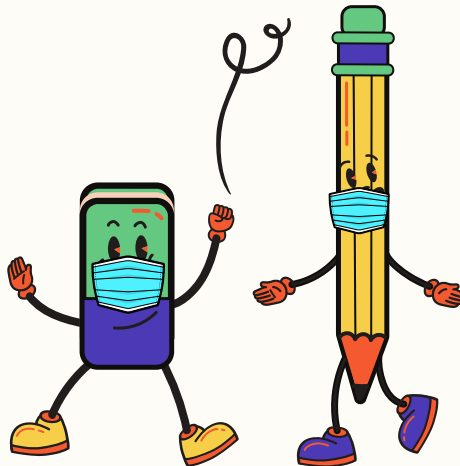
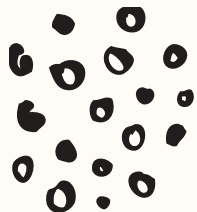
SEMPRE!





# 5 In caso di positività o contatto con positivo...

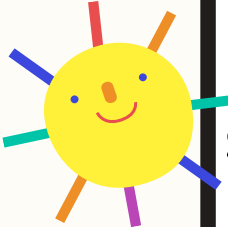
Bisogna comunicare immediatamente al dirigente scolastico se un alunno risultasse positivo o contatto stretto di un caso confermato COVID-19. Gli alunni dovranno rimanere presso il proprio domicilio, contattando il proprio pediatra di libera scelta o medico di famiglia, in caso di sintomatologia simil-influenzale e/o temperatura corporea superiore a 37,5°C.




Se non stai bene,  
**RESTA A CASA!**



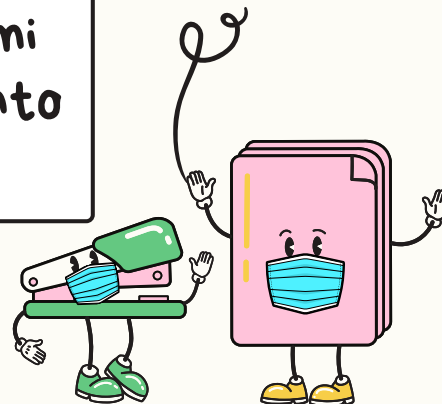
# ☆ 6 In caso di malessere a scuola...



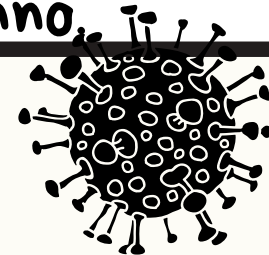
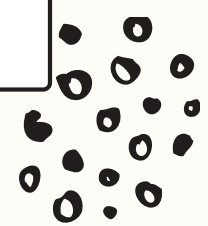
Nel caso in cui un alunno presenti un aumento della temperatura corporea al di sopra di  $37,5^{\circ}\text{C}$  o un sintomo compatibile con COVID-19, in ambito scolastico, il genitore/tutore legale sarà tempestivamente avvisato della situazione e dovrà recarsi a scuola, nel più breve tempo possibile, per prelevare l'alunno.



Bo, non mi sento tanto bene...



Dillo subito all'insegnante, Spil!

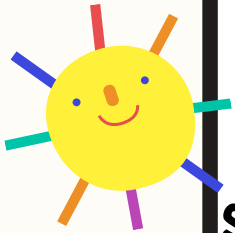
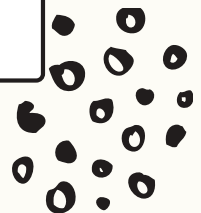
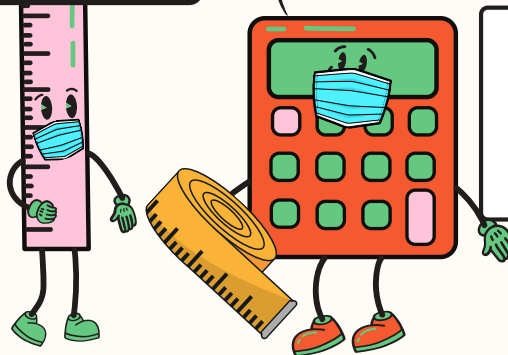


# 7 Distanziamento

Occorre mantenere la distanza fisica interpersonale di almeno un metro (sia in posizione statica che dinamica), salvo negli spazi didattici, aule e laboratori, qualora le condizioni strutturali-logistiche non lo consentano.  
Tale distanza è aumentata a 2 metri nello svolgimento delle attività motorie

Ma cosa fai con quel metro in mano?  
Ci penso io!

AHAHAH!  
Ma tu sei una riga!







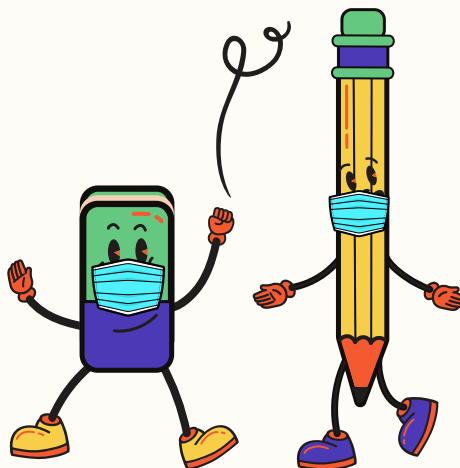
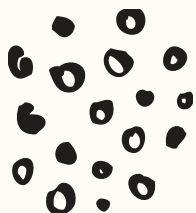
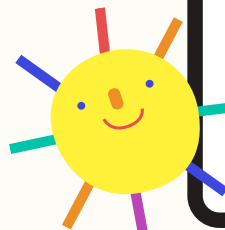
# 8 Comunicazioni



Occorre controllare quotidianamente il sito della scuola (in particolare la sezione dedicata al COVID-19) ed il registro elettronico.



La scuola informa famiglie e studenti attraverso questi strumenti per inviare le comunicazioni in modo diretto ed immediato.

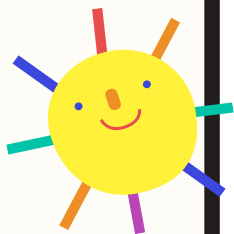


Se ancora non possiedi le credenziali di accesso al registro elettronico, contatta la segreteria!





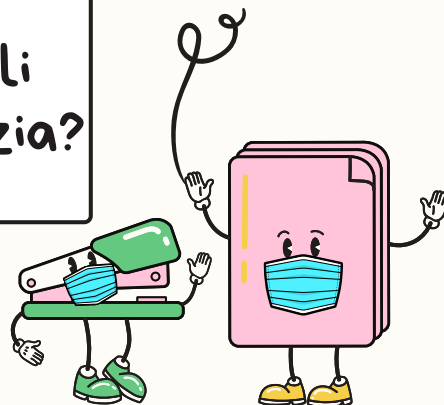
# 9 Ti accompagno a scuola



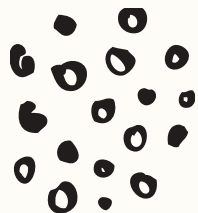
Se necessario, onde evitare assembramenti, l'accesso alle pertinenze ed ai locali scolastici è consentito ad un solo genitore o persona maggiorenne delegata dai genitori o da chi esercita la responsabilità genitoriale, nel rispetto delle regole generali di prevenzione dal contagio.



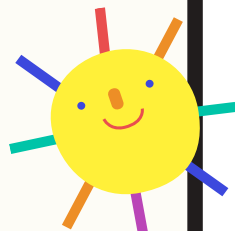
E i piccoli dell'infanzia?



L'inserimento verrà fatto prevalentemente negli spazi esterni o, se internamente, in aree dedicate solo ai più piccoli, alla presenza di un solo genitore, munito di mascherina.



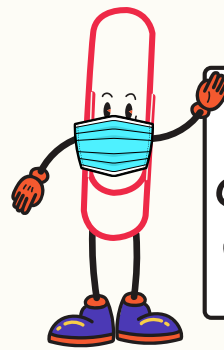
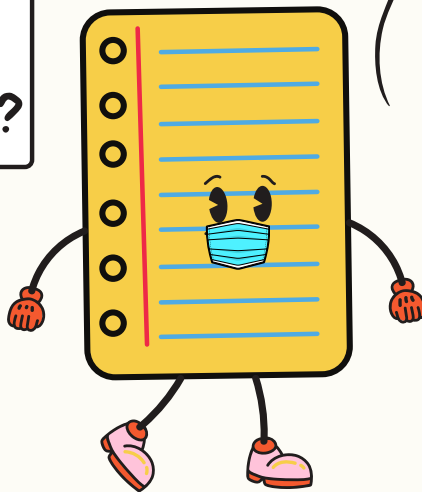
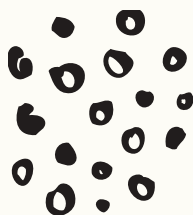
# ☆ 10 Uffici di segreteria



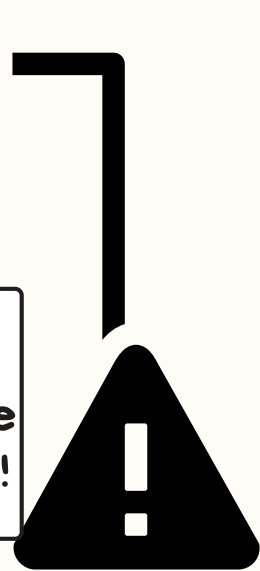
L'accesso degli esterni è consentito solamente nei casi di effettiva necessità amministrativo-gestionale ed operativa, previa prenotazione e calendarizzazione, ed è subordinato all'uso della mascherina chirurgica, all'igienizzazione delle mani mediante gel virucida, alla registrazione dei dati di cui all'articolo precedente e alla sottoscrizione di una dichiarazione, ai sensi del D.P.R. 445/2000.

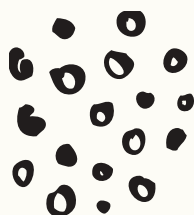
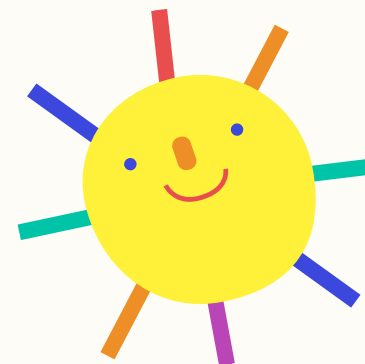


Possiamo entrare, Gra?



No, Quad!  
Occorre prendere un appuntamento!





Settembre  
2021